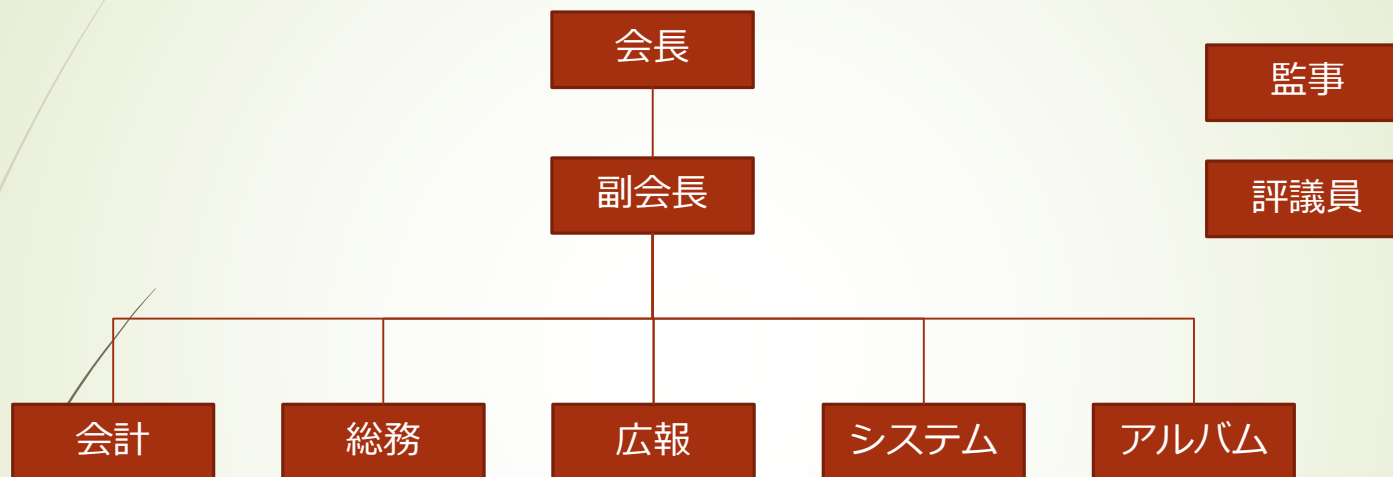


杉並高校同窓会 理事会の活動について

1

2018.4.22

理事会の組織について



会計・・・現金の入出金の管理、各種イベントの支払いなど

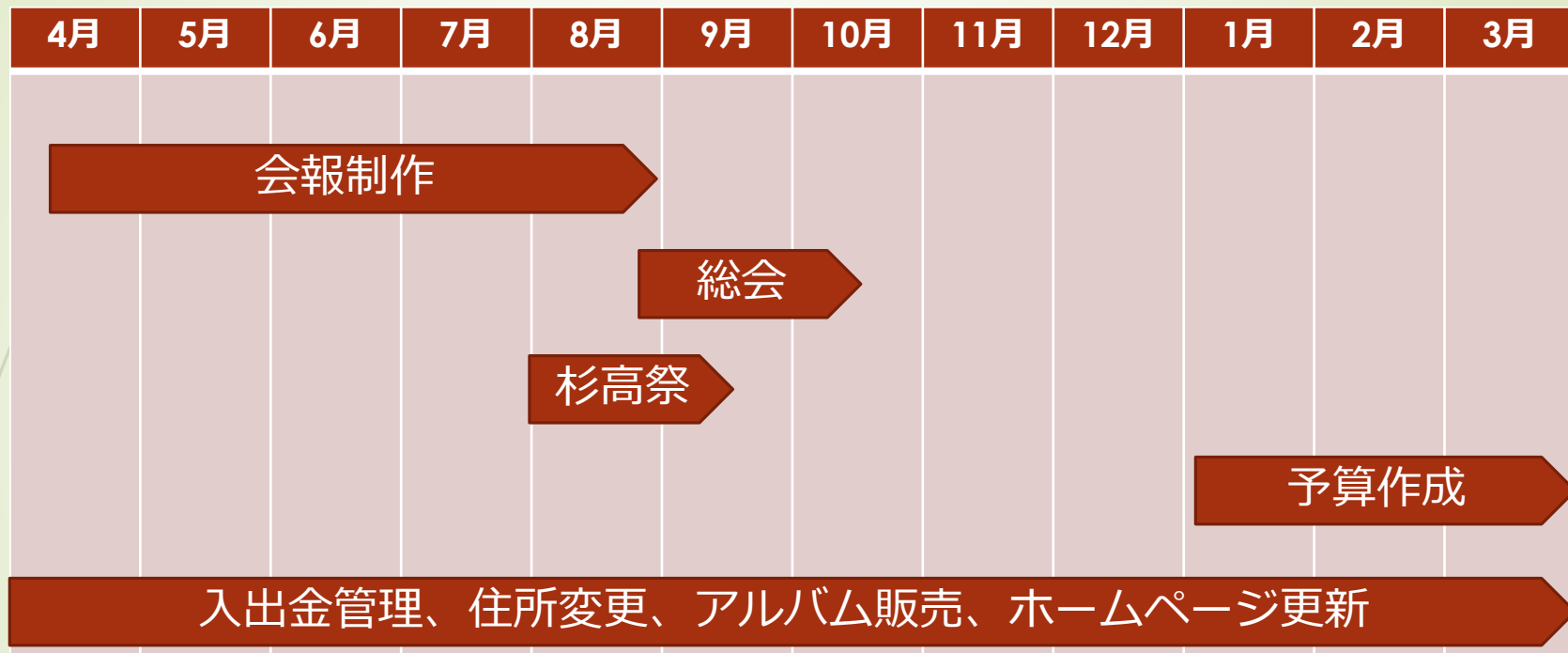
総務・・・各種イベントの準備、設営など

広報・・・会報誌の作成、データ入力、発送など

システム・・・HPの運営、名簿の管理、データの管理など

アルバム・・・卒業アルバム画像データの管理、発送など

年間の活動について



- 理事会は、月に1回程度の開催（年間10回程度）
- 会費などの入出金の確認は月に1回程度
- 郵便物の確認は月に1回程度
- 住所変更、アルバム販売は、問い合わせあり次第随時
- 卒業式、入学式、その他学校への説明での訪問もあり（主に会長）

理事会の作業について

- ▶ パソコンでの名簿データ入力作業、ハガキ入力作業
- ▶ 学校への郵便物の受け取り
- ▶ 銀行への出金・入金作業
- ▶ 会費の管理作業
- ▶ 杉高祭の準備作業
- ▶ 総会の準備作業
- ▶ 理事会の議事録作成
- ▶ アルバムデータ管理
- ▶ ホームページ更新

- 理事会役員が高齢になっていることもあり、若い方々の御協力が
必要です。積極的な参加をお待ちしております。